

Acero + Acero pur Türstation

Neu: Displaymodul und Acero Adapter Rahmen Portier

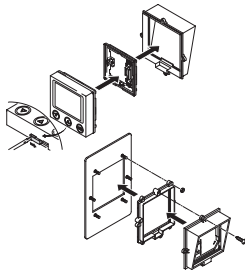


Ersetzt bis zu
500 Klingeltaster und
Namensschilder

Farbvarianten

-  **20 Silber**
(ähnlich RAL 9006)
-  **30 Titan**
-  **50 Graubraun**
(ähnlich RAL 8019)
-  **70 Weiß**
(RAL 9016)

Einfache Montage



Zur schnellen
Namensänderung
bei Mieterwechsel

Alle bisherigen Acero
und Acero pur Display-
und Fingerprintmodule
werden durch die neuen
Module abgelöst!

Displaymodul RGE18791xx

Für modulare Türstationen und Briefkastensysteme.

- Ersetzt eine große Anzahl von Klingeltasten
- Ideal für große Wohnobjekte und Gebäudekomplexe
- Verwaltung von bis zu 500 Namen / Teilnehmer
- Auslösen des Klingelsignals über die Namensauswahl im Display
- Auswahl der Namen über Namensliste oder Anfangsbuchstaben
- 3 beleuchtete Bedientasten
- TFT Farbdisplay mit einer Auflösung von 320 x 240 Pixel
- Selbst bei direkter Sonneneinstrahlung gut lesbar
- 2 Schriftgrößen wählbar
- Verschiedene Hintergrundfarben wählbar
- Animierte Icons zur optimierten Benutzerführung
- Komfortable Programmierung wahlweise über die PC Software „Station Manager“ oder direkt über die Tastatur am Displaymodul
- Die Programmierung des Displaymodules mit der PC Software „Station Manager“ kann wahlweise mittels USB-Kabel direkt am Displaymodul oder über den Programmieradapter RGE1879000 aus der Unterverteilung ausgeführt werden (Software-CD und USB-Kabel im Lieferumfang)
- USB Anschluss für PC
- Anzeige von Namen und Zusatztexten (z.B. Wegbeschreibung)
- Keine separate Spannungsversorgung erforderlich
- Kombination mit Portier Codiermodul 18764.. möglich

Acero Adapter Rahmen Portier RGE1816900

Zur Integration von Portier-Modulen in Acero-Türstationen oder Briefkastenanlagen

- Die Montage des Modules erfolgt rückseitig
- Keine Entriegelungskarte notwendig
- Verwendbar für alle Portier Module

Programmieradapter Displaymodul RGE1879000

Für Änderungen und zur Inbetriebnahme des Displaymodules per PC Software aus der Unterverteilung.

- USB Anschluss für PC
- Montage auf Hutschiene in Normverteiler nach DIN EN 43870



Acero + Acero pur Türstation

Neu: Fingerprintmodul und Acero Adapter Rahmen Portier

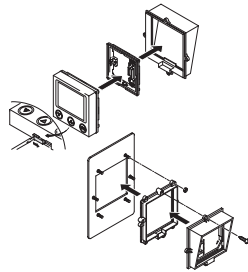


Nie wieder
versehentlich
aussperren

Farbvarianten

-  **20 Silber**
(ähnlich RAL 9006)
-  **30 Titan**
-  **50 Graubraun**
(ähnlich RAL 8019)
-  **70 Weiß**
(RAL 9016)

Einfache Montage



Einfache
Inbetriebnahme
ohne PC

Alle bisherigen Acero
und Acero pur Display-
und Fingerprintmodule
werden durch die neuen
Module abgelöst!

Fingerprintmodul RGE18792xx

Für modulare Türstationen und Briefkastensysteme.

- Sichere biometrische Zutrittskontrolle zum Öffnen von Türen über Fingerprint
- Unverwechselbare Zugangsberechtigung
- Keine Schlüssel, Codekarten etc. notwendig
- Service-LEDs zur Benutzerführung
- Spannungsversorgung über Netztrafo



Zwei verschiedene Betriebsarten möglich:

Betriebsart 1: Masterfingerkonzept.

Das Abspeichern und Auswerten der Fingerabdrücke erfolgt direkt im Modul. Es können bis zu 40 Finger eingelernt werden.

Das Masterfingerkonzept wird empfohlen für Anwendung mit geringer Benutzeranzahl und wenigen Veränderungen in der Benutzerliste.

Betriebsart 2: Betrieb mit Auswerteeinheit RGE1879300.

Das Auswerten der Fingerabdrücke erfolgt in der Auswerteeinheit.

Es können bis zu 99 Finger abgespeichert werden.

Der Betrieb mit Auswerteeinheit wird empfohlen für Anwendungen mit vielen Benutzern oder bei häufigen Veränderungen in der Benutzerliste.

Das Modul erkennt die Betriebsart automatisch!

Acero Adapter Rahmen Portier RGE1816900

Zur Integration von Portier-Modulen in Acero-Türstationen oder Briefkastenanlagen

- Die Montage des Modules erfolgt rückseitig
- Keine Entriegelungskarte notwendig
- Verwendbar für alle Portier Module



Fingerprint Auswerteeinheit RGE1879300

Für den Anschluss eines Fingerprintmodules RGE18792..

- Zur komfortablen Inbetriebnahme und für einfache Änderungen aus der Unterverteilung
- Funktionen: Finger einlernen, Finger einzeln löschen, Relaischaltzeit einstellen (0-99s), Code ändern, Reset, Testmodus
- Verwaltung von bis zu 99 Fingern
- 1 Schaltrelais, potentialfrei (max. 2A)
- Komfortable Programmierung über Folientastatur und Display direkt am Gerät
- Spannungsversorgung über Netztrafo
- Montage auf Hutschiene in Normverteiler nach DIN EN 43870

